

УТВЕРЖДАЮ

Руководитель ОУ



/Ф.И.О./

« 22 » мая 2018 г.

К ПАСПОРТУ ДОСТУПНОСТИ ОСИ № 1

объекта социальной инфраструктуры для инвалидов

и предоставляемых услуг

Наименование образовательного учреждения

МОУ СОШ №6 города Буденновска

г.Буденновск

УТВЕРЖДАЮ

Директор МОУ СОШ №6
города Буденновска
Н.П. Охмат



ПАСПОРТ ДОСТУПНОСТИ № 1
объекта социальной инфраструктуры (ОСИ)

1. Общие сведения об объекте

1.1. Наименование (вид) объекта: **Муниципальное общеобразовательное учреждение «Средняя общеобразовательная школа №6 города Буденновска Буденновского района»**

1.2. Адрес объекта: **проспект Менделеева, микрорайон №7, город Буденновск, Буденновский район, Ставропольский край, 356800.**

1.3. Сведения о размещении объекта: здание «Школы» 3 этажа, общая площадь **4747, 4 кв.м.**; здание «Оранжерея» 1 этаж, общая площадь **372, 9 кв.м.**; здание «Мастерская» 2 этаж, общая площадь **964, 1 кв.м.**;

- наличие прилегающего земельного участка (да, нет); **32369 кв. м**

1.4. Год постройки здания **1981 год**, последнего капитального ремонта не было.

1.5. Дата предстоящих плановых ремонтных работ: июль 2018 года

1.6. Название организации (учреждения) (полное юридическое наименование - согласно Уставу, краткое наименование) : **Муниципальное общеобразовательное учреждение «Средняя общеобразовательная школа №6 города Буденновска Буденновского района»; МОУ СОШ №6 города Буденновска.**

1.7. Юридический адрес организации (учреждения): **проспект Менделеева, микрорайон №7, город Буденновск, Буденновский район, Ставропольский край, 356800.**

1.8. Основание для пользования объектом (оперативное управление, аренда, собственность): **оперативное управление.**

1.9. Форма собственности (государственная, негосударственная):

1.10. Территориальная принадлежность (федеральная, региональная, муниципальная)

1.11. Вышестоящая организация (наименование): **Муниципальное образование Буденновский муниципальный район Ставропольского края.**

1.12. Адрес вышестоящей организации, другие координаты **356800, ул. Октябрьская 46, город Буденновск, Буденновский район, Ставропольского края.**

2. Характеристика деятельности организации на объекте (по обслуживанию населения)

2.1. Сфера деятельности (здравоохранение, образование, социальная защита, физическая культура и спорт, культура, связь и информация, транспорт, жилой фонд, потребительский рынок и сфера услуг, другое): **образование.**

2.2. Виды оказываемых услуг: **образовательные.**

2.3. Форма оказания услуг: (на объекте, с длительным пребыванием, в т.ч. проживанием, на дому, дистанционно): **в школе, на дому, дистанционно.**

2.4. Категории обслуживаемого населения по возрасту: (дети, взрослые трудоспособного возраста, пожилые; все возрастные категории): **дети.**

2.5. Категории обслуживаемых инвалидов: **инвалиды, передвигающиеся на коляске, инвалиды с нарушениями опорно-двигательного аппарата; нарушениями зрения, нарушениями слуха, с задержкой психического развития**

2.6. Плановая мощность: посещаемость (количество обслуживаемых в день), вместимость- **953 чел.**, пропускная способность- **823чел.**

2.7. Участие в исполнении ИПР инвалида, ребенка-инвалида (да, нет)

3. Состояние доступности объекта

3.1. Путь следования к объекту пассажирским транспортом по проспекту Менделеева

наличие адаптированного пассажирского транспорта к объекту: **имеется в наличии.**

3.2. Путь к объекту от ближайшей остановки пассажирского транспорта:

3.2.1. расстояние до объекта от остановки транспорта: **30м**

3.2.2. время движения (пешком): **1 мин.**

3.2.3. наличие выделенного от проезжей части пешеходного пути (да, нет)

3.2.4. Перекрестки: нерегулируемые; регулируемые, со звуковой сигнализацией, таймером; да

3.2.5. Информация на пути следования к объекту: акустическая, тактильная, визуальная; нет

3.2.6. Перепады высоты на пути: есть, нет

(Их обустройство для инвалидов на коляске: да, нет)

3.3. Организация доступности объекта для инвалидов - форма обслуживания
<*>

N п/п	Категория инвалидов (вид нарушения)	Вариант организации доступности объекта (формы обслуживания) <***>
1	Все категории инвалидов и МГН <***> в том числе инвалиды:	ДУ

2	передвигающиеся на креслах-колясках	ДУ
3	с нарушениями опорно-двигательного аппарата	Б
4	с нарушениями зрения	А
5	с нарушениями слуха	А
6	с нарушениями умственного развития	А

3.4. Состояние доступности основных структурно-функциональных зон (объекта социальной инфраструктуры) для инвалидов и предоставляемых услуг

№ п/п	Основные структурно-функциональные зоны	Состояние доступности, в том числе для основных категорий инвалидов <*>
1	Территория, прилегающая к зданию (участок)	ДП-В
2	Вход (входы) в здание	ДП-В
3	Путь (пути) движения внутри здания (в т.ч. пути эвакуации)	ДЧ-И (К,О)
4	Зона целевого назначения здания (целевого посещения объекта)	ДЧ-В
5	Санитарно-гигиенические помещения	ДЧ-В
6	Система информации и связи (на всех зонах)	ДЧ-В
7	Пути движения к объекту (от остановки транспорта)	ДЧ-В

4. Управленческое решение

4.1. Рекомендации по адаптации основных структурных элементов объекта

№ п/п	Основные структурно-функциональные зоны объекта	Рекомендации по адаптации объекта (вид работы) <*>
1	Территория, прилегающая к зданию (участок)	индивидуальное решение с ТСР
2	Вход (входы) в здание	индивидуальное решение с ТСР
3	Путь (пути) движения внутри здания (в т.ч. пути эвакуации)	техническое решение невозможно
4	Зона целевого назначения здания (целевого посещения объекта)	техническое решение невозможно
5	Санитарно-гигиенические помещения	техническое решение невозможно
6	Система информации на объекте (на всех	индивидуальное

	зонах)	решение с ТСР
7	Пути движения к объекту (от остановки транспорта)	индивидуальное решение с ТСР
8	Все зоны и участки	индивидуальное решение с ТСР

4.2. Период проведения работ: по мере поступления финансовых средств, в рамках исполнения плана.

4.3. Ожидаемый результат (по состоянию доступности) после выполнения работ по адаптации: **частично доступно**

4.4. Для принятия решения требуется, не требуется (нужное подчеркнуть):
Согласование

Имеется заключение уполномоченной организации о состоянии доступности объекта (наименование документа и выдавшей его организации, дата), прилагается _____

5. ИТОГОВОЕ ЗАКЛЮЧЕНИЕ О СОСТОЯНИИ ДОСТУПНОСТИ ОСИ:

Указывается ДП- В доступно полностью всем; ДП-И (К,О,С,Г,У) – доступно полностью избирательно (указать категории инвалидов), ДЧ-В – доступно частично всем; ДЧ-И (К,О,С,Г,У) – доступно частично избирательно (указать категории инвалидов), ДУ – доступно условно, ВИД – временно не доступно. паспорт сформирован на основании:

ПРИЛОЖЕНИЯ: Результаты обследования:

1. Территории, прилегающей к объекту на _____ л.

2. Входа (входов) в здание на _____ л.

3. Путей движения в здании на _____ л.

4. Зоны целевого назначения объекта на _____ л.

5. Санитарно-гигиенических помещений на _____ л.

6. Системы информации (и связи) на объекте на _____ л.

Результаты фотофиксации на объекте _____ на _____ л.

Плэтажные планы, паспорт БТИ _____ на _____ л.

Другое (в том числе дополнительная информация о путях движения к объекту)

1. Анкеты (информации об объекте) от "___" _____ 20__ г.

2. Акта обследования объекта: ___ акта ___ от "___" _____ 20__ г.

Информация размещена (обновлена) на Карте доступности субъекта Российской Федерации дата _____

(наименование сайта, портала)

Председатель рабочей группы:

Заместитель директора
по УВР



Г.Р. Алфёрова


Члены рабочей группы:

Заместитель директора
по АХЧ



М.В. Шевцов

Заместитель директора
по УВР



Г.С. Поделякина

Заместитель директора
по УВР



Л.А. Понамарёва

Председатель Будённовской РО
«Всероссийское общество инвалидов»



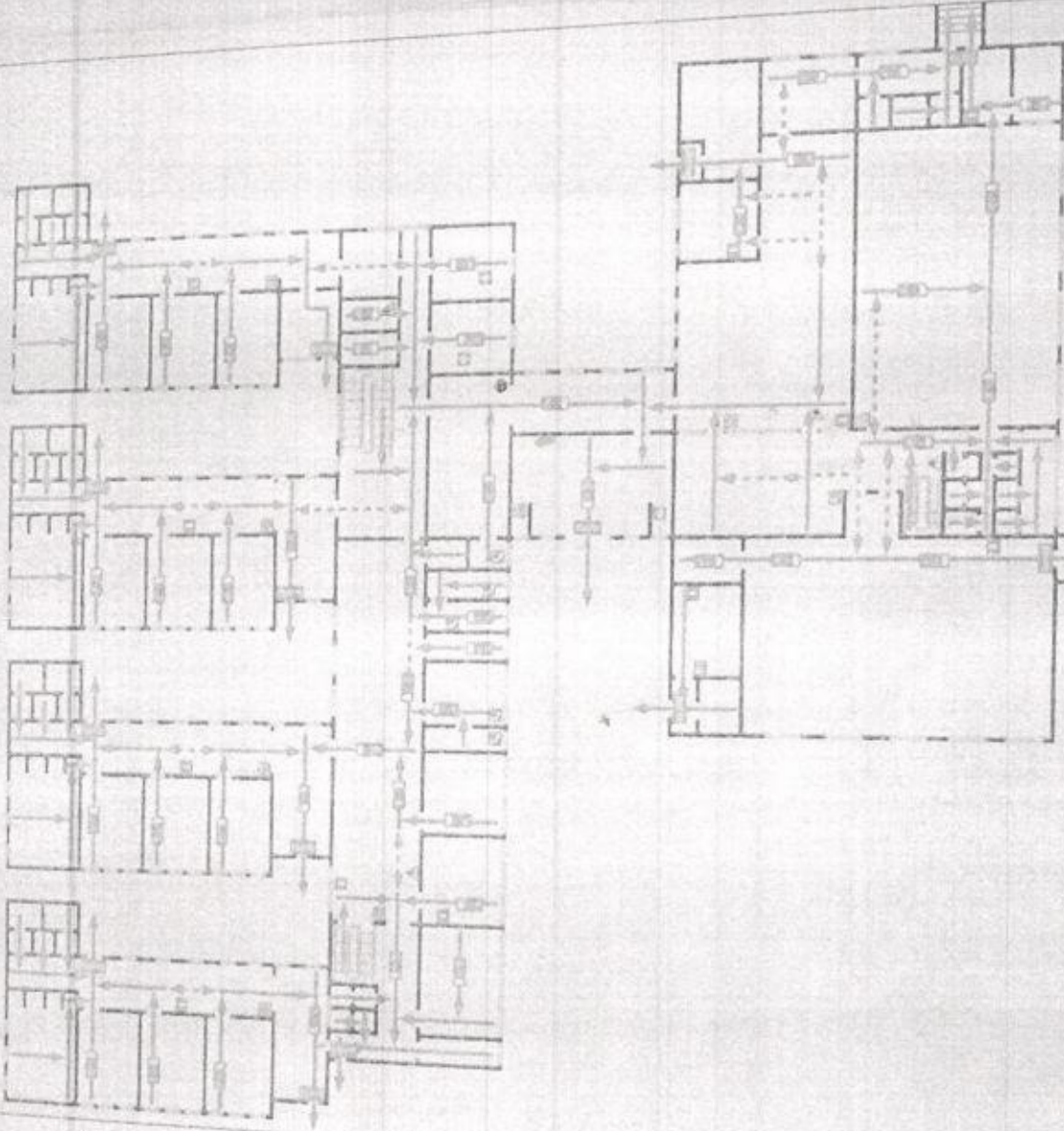
С.В. Денисенко

ПІЛАН
ПОЖАРНОЇ
БЕЗПЕКИ

ПЛАН ЕВАКУАЦІЇ

г. Буденівська пр-т Менделєєва мікрорайон 7
МОУ СОШ № 6 г. Буденівська

1 этаж



ДЕЙСТВИЯ ПРИ АВАРИИ	
СОБЫТИЕ	АДРЕС ОБЪЕКТА
1 ТЕЛЕФОН 01	112 С. ВОСКРЕСЕНСКОГО
2 АДРЕС ОБЪЕКТА	г. Буденівська пр-т Менделєєва мікрорайон 7

УСЛОВНЫЕ ОБОЗНАЧЕНИЯ	
☐	Компьютерный кабинет
☐	Учебный кабинет
☐	Телефон
☐	Место нахождения первичных средств пожаротушения
☐	Специальная комната
☐	Место нахождения эвакуационных выходов
☐	Эвакуационный маршрут
☐	Эвакуационный выход
☐	Лифт

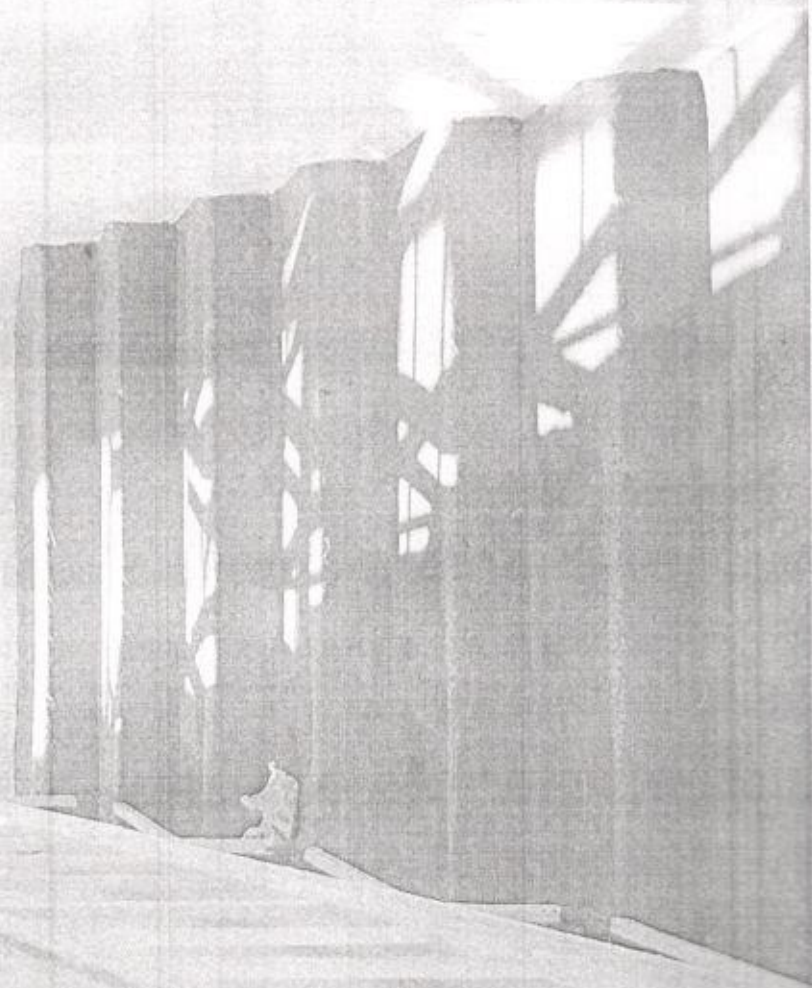
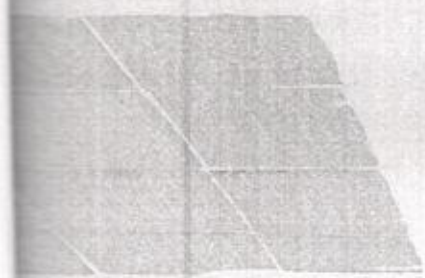
ДЕЙСТВИЯ ПРИ ПОЖАРЕ	
СОБЫТИЕ	АДРЕС ОБЪЕКТА
1 ТЕЛЕФОН 01	112 С. ВОСКРЕСЕНСКОГО
2 АДРЕС ОБЪЕКТА	г. Буденівська пр-т Менделєєва мікрорайон 7

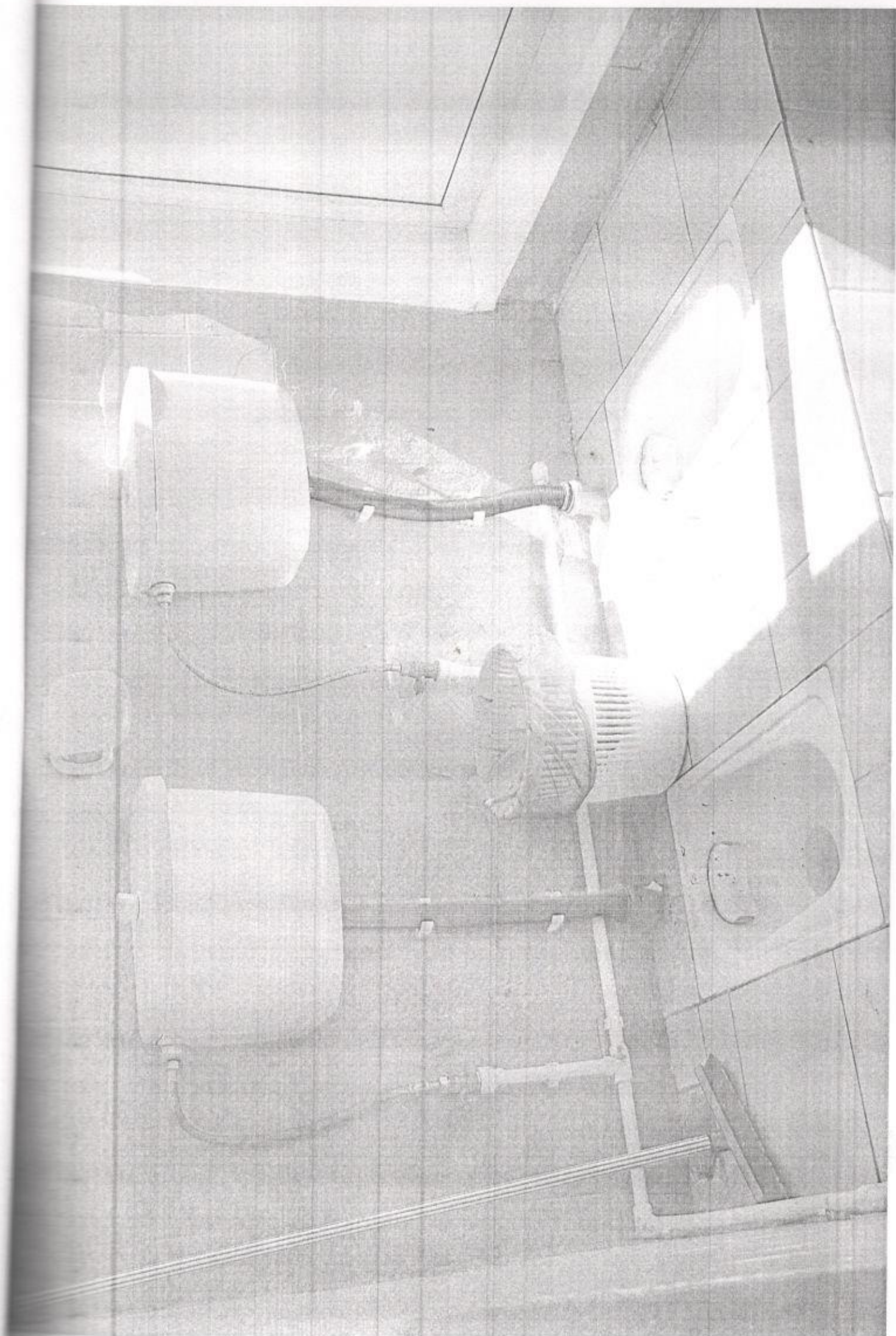
ЕД
112 (2-

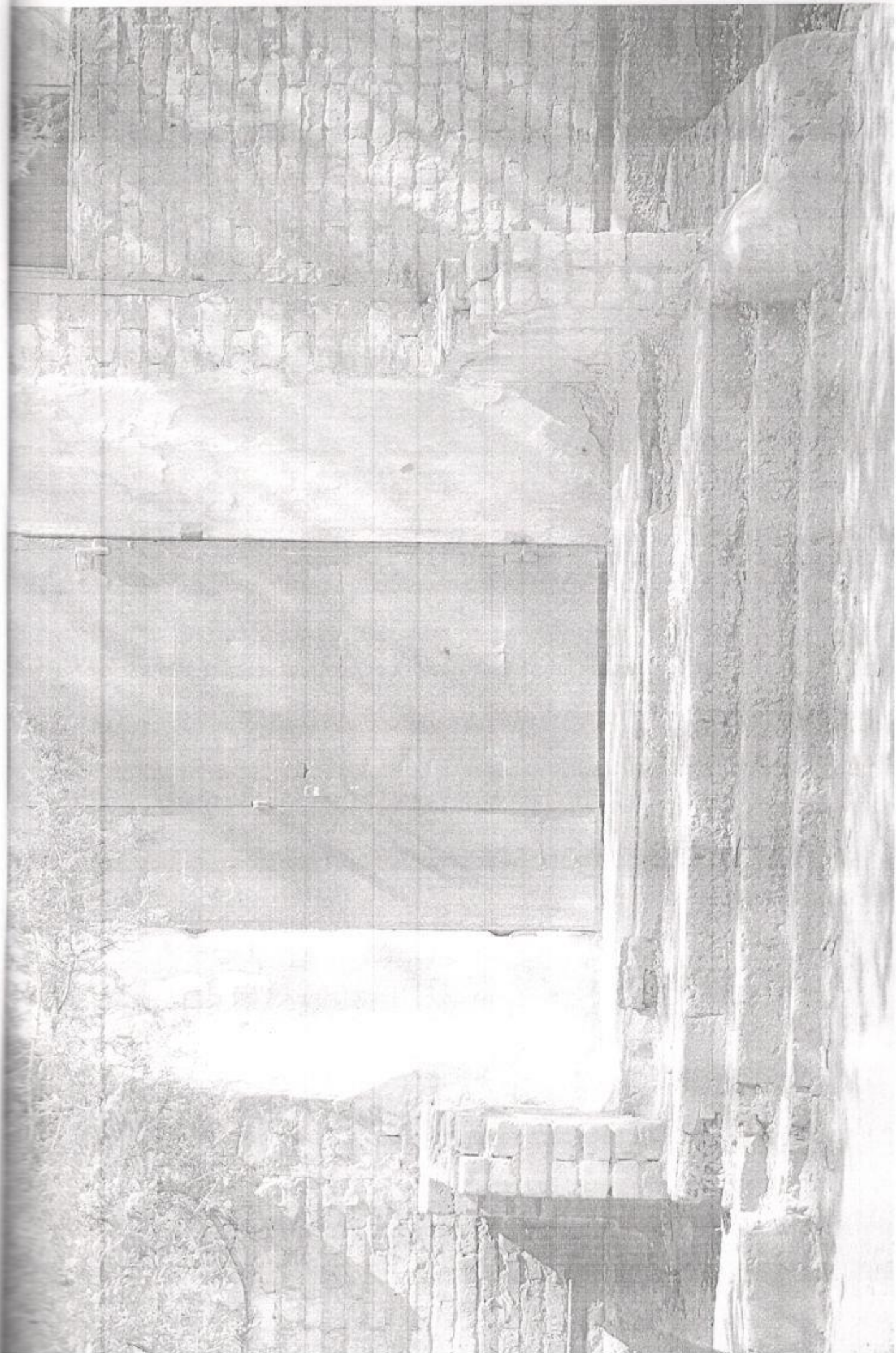
ПОЖАР
01 (0

ПОЛ
02

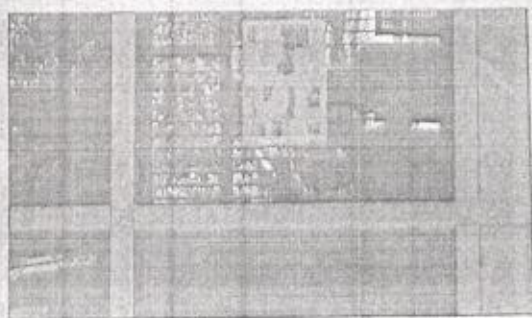
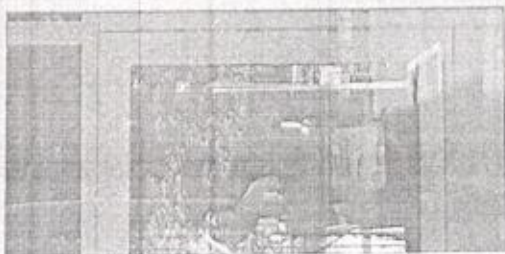
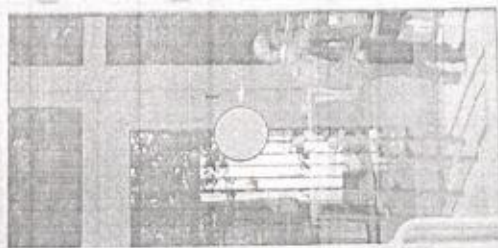
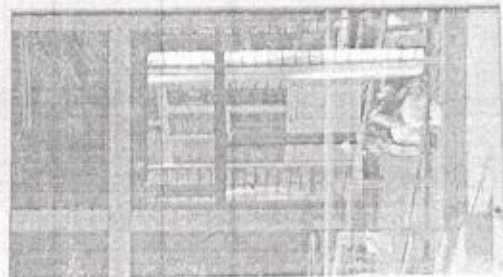
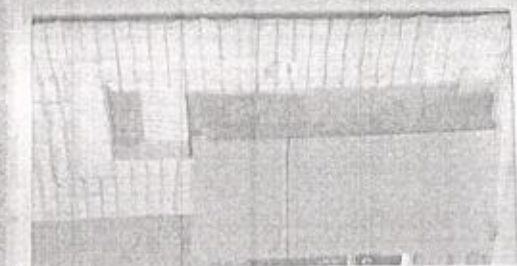
СКОР
03



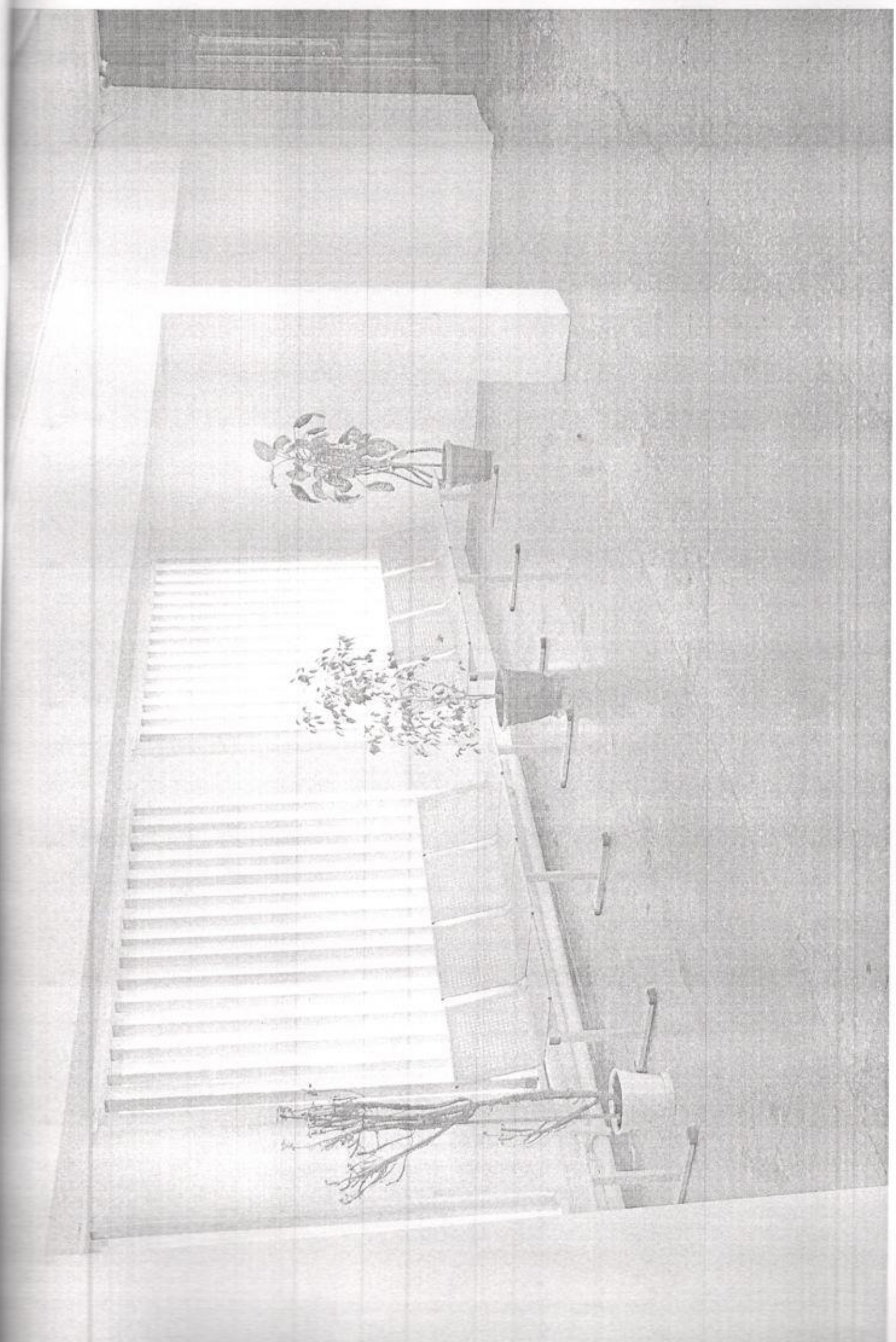




Додро поздрављање!



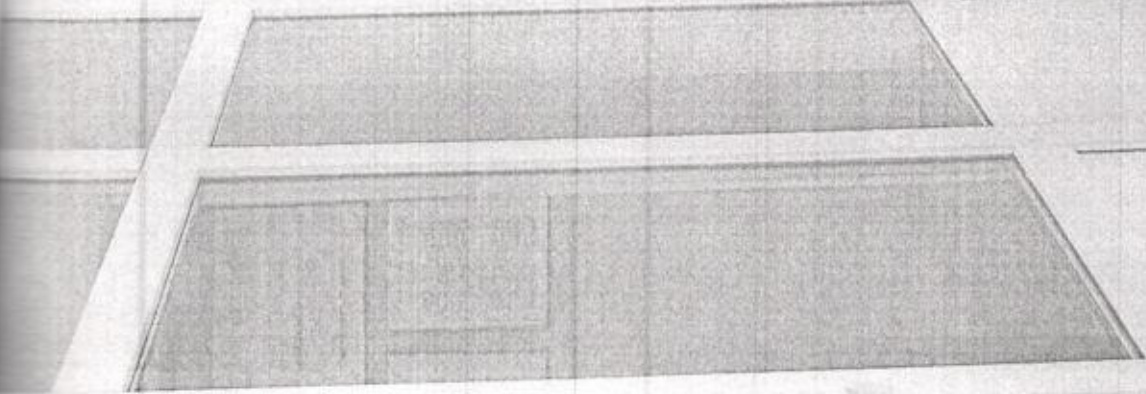
СРЕДЊЕ
ОПШТИНСКИ
БИБЛИОТЕКА
БИБЛИОТЕКА

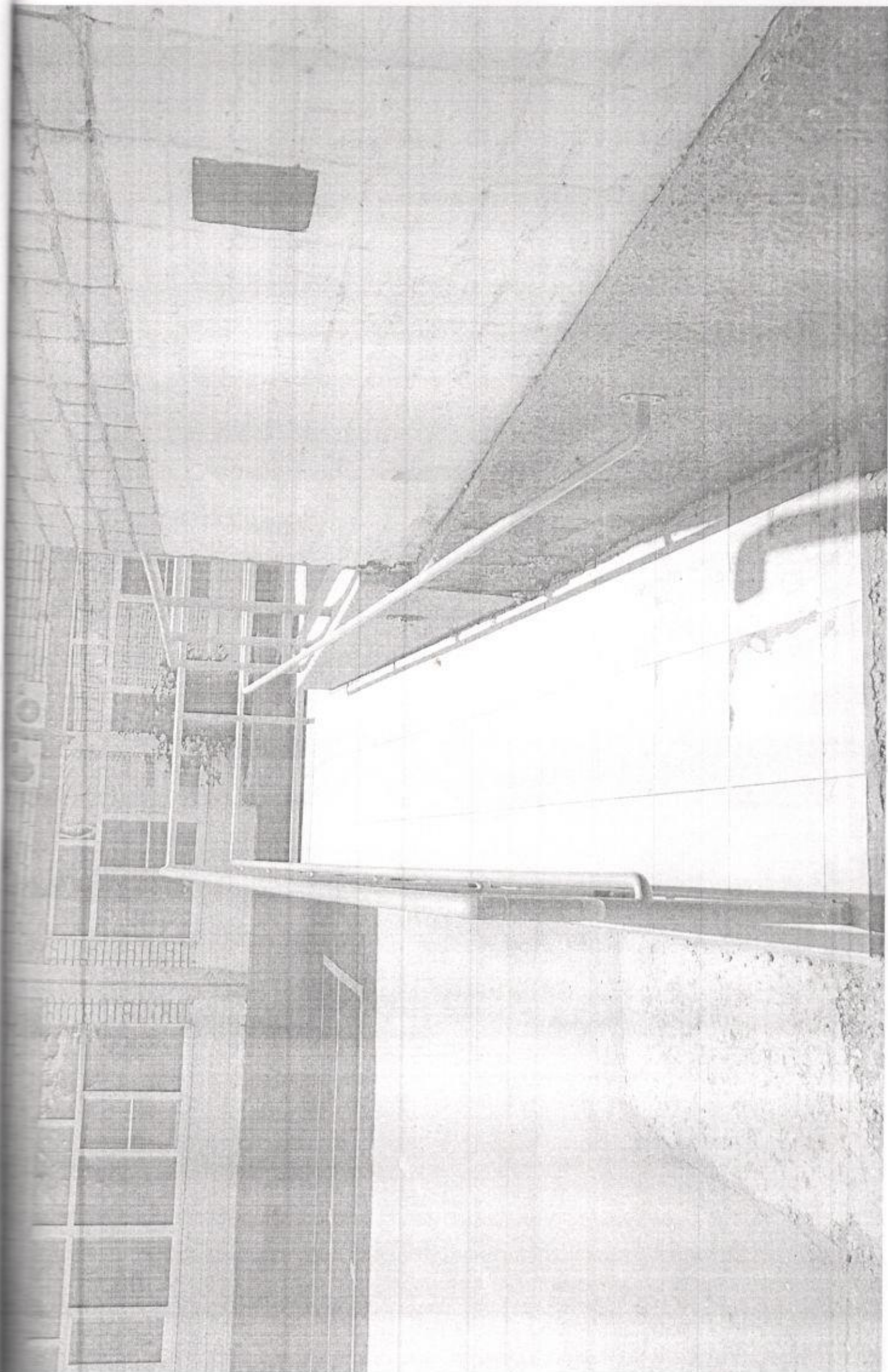


РЕЖИМ РАБОТЫ

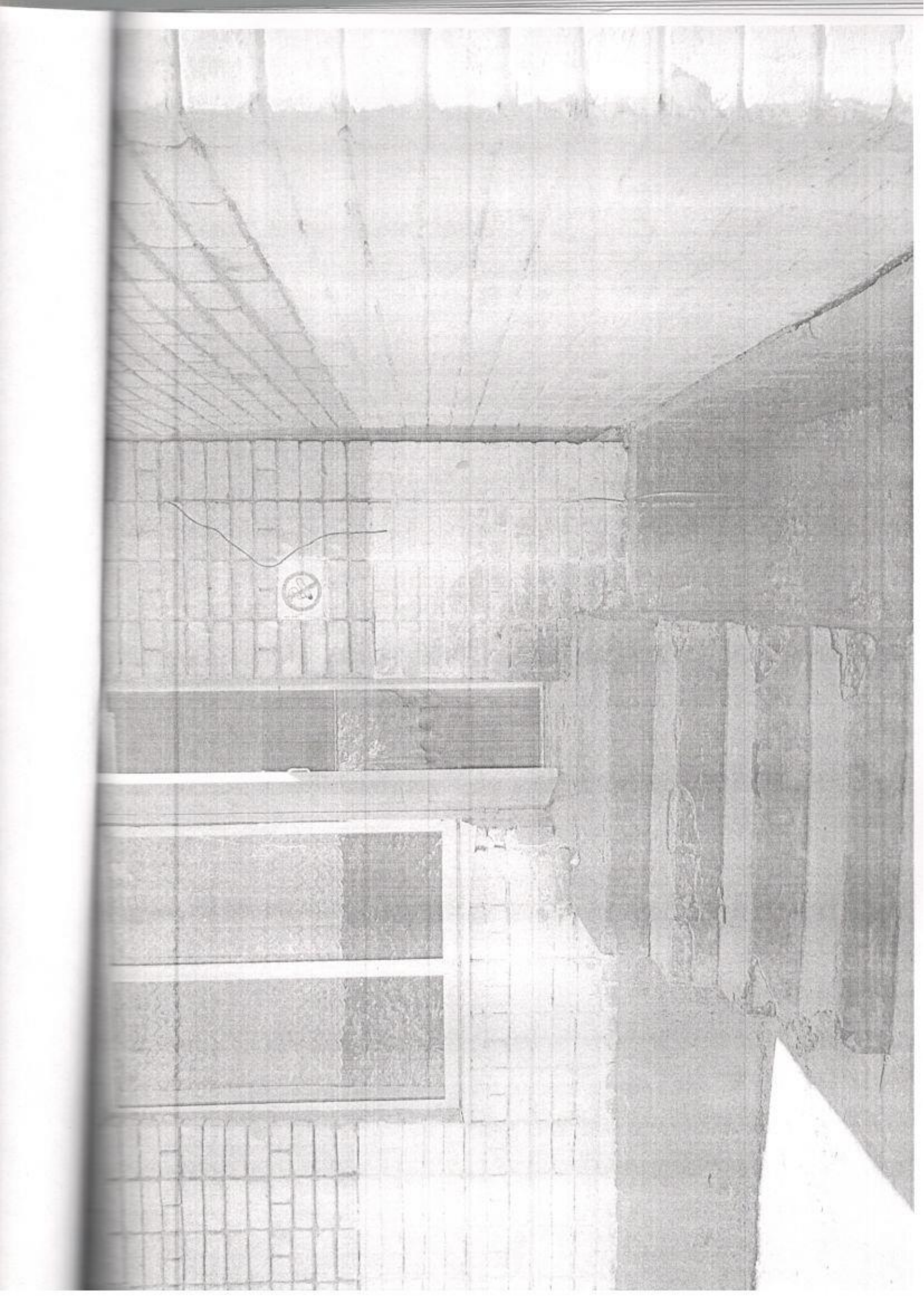
A collection of documents and notices pinned to a bulletin board. The items include a small square icon, a circular emblem, a photograph of a group of people, a large rectangular document with text, and a calendar or schedule with a grid of dates.

A vertical display board with a perforated top section. A notice is pinned to the board, featuring a logo with the word "Арт" and some text. The board is mounted on a wall.

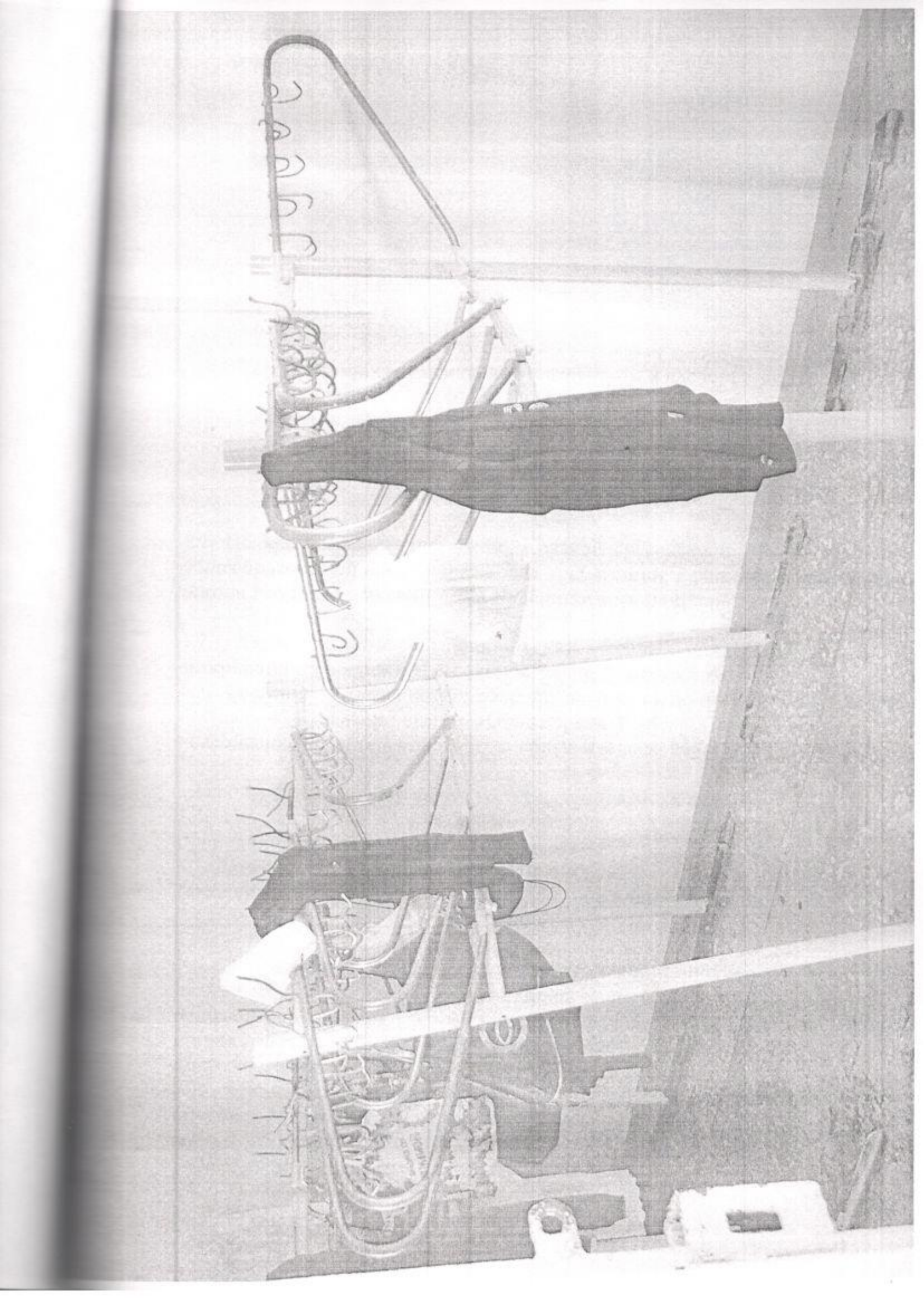












УТВЕРЖДАЮ

Руководитель МОУ СОШ №6
Охмат Наталья Петровна



«21» мая 2018 г.

Акт обследования
объекта социальной инфраструктуры к паспорту доступности
объекта социальной инфраструктуры № 1

«22» мая 2018 г.

1. Наименование (вид) объекта

1.1. Полное наименование образовательной организации: **Муниципальное общеобразовательное учреждение «Средняя общеобразовательная школа №6 города Будённовска Будённовского района»**

1.2. Адрес объекта: **Ставропольский край, город Будённовск, 7 микрорайон, проспект Менделеева.**

1.3. Сведения о размещении объекта: здание «Школы» 3 этажа, общая площадь 4747, 4 кв.м.; здание «Оранжерея» 1 этаж, общая площадь 372, 9 кв.м.; здание «Мастерская» 2 этаж, общая площадь 964, 1 кв.м.;

- наличие прилегающего земельного участка (да, нет); **да.**

1.4. Год постройки здания **1981**г., последнего капитального ремонта: **не проводилось** (подчеркнуть).

1.5. Дата предстоящих плановых ремонтных работ:
текущего - **июль 2018 года**, капитального - **не планируется** (подчеркнуть).

Сведения об организации, расположенной на объекте

1.6. Название организации (учреждения) (полное юридическое наименование - согласно Уставу, краткое наименование): **Муниципальное общеобразовательное учреждение «Средняя общеобразовательная школа №6 города Будённовска Будённовского района»**

Краткое наименование **МОУ СОШ №6 города Буденновска**

1.7. Юридический адрес организации (учреждения), телефон, e-mail:
проспект Менделеева, микрорайон №7, город Буденновск, Буденновский район, Ставропольский край, 356800.
, school_6_bud@mail.ru

1.8. Основание для пользования объектом (оперативное управление,

1.10. Территориальная принадлежность (федеральная, региональная, муниципальная): **муниципальная**

1.11. Вышестоящая организация (наименование): **Муниципальное образование Буденновский муниципальный район Ставропольского края.**

1.12. Адрес вышестоящей организации, другие координаты (полный почтовый адрес, телефон, e-mail): **356800, ул. Октябрьская 46, город Буденновск, Буденновский район, Ставропольского края.**

2. Характеристика деятельности организации на объекте (по обслуживанию населения)

2.1. Сфера деятельности (здравоохранение, образование, социальная защита, физическая культура и спорт, культура, связь и информация, транспорт, жилой фонд, потребительский рынок и сфера услуг, места приложения труда (специализированные предприятия и организации, специальные рабочие места для инвалидов)): **образование**

2.2. Категории обслуживаемого населения по возрасту: (дети, взрослые трудоспособного возраста, пожилые; все возрастные категории): **дети от 07 до 18 лет**

2.3. Категории обслуживаемых инвалидов: **инвалиды на коляске, инвалиды с патологией опорно-двигательного аппарата, по зрению, по слуху, с умственной отсталостью, с задержкой умственного развития**

2.4. Виды услуг: **образовательные**

2.5. Форма оказания услуг: (на объекте, с длительным пребыванием, с проживанием, на дому, дистанционно): **на объекте, на дому, дистанционно**

2.6. Плановая мощность: посещаемость (количество обслуживаемых в день), вместимость **959 чел.**, пропускная способность **823чел.**

2.7. Участие в исполнении индивидуальной программы реабилитации инвалида, ребенка-инвалида: **да**

3. Состояние доступности объекта

3.1. Путь следования к объекту пассажирским транспортом (описать маршрут движения с использованием пассажирского транспорта): № автобусы (маршрутное такси), наличие адаптированного пассажирского транспорта к объекту: **имеется/отсутствует (подчеркнуть)**

3.2. Путь к объекту от ближайшей остановки пассажирского транспорта:

3.2.1. Расстояние до объекта от остановки транспорта - **30 м.**

3.2.2. Время движения пешком: **1 минута.**

3.2.3. Наличие выделенного от проезжей части пешеходного пути: **да**, нет (подчеркнуть).

3.2.4. Перекрестки: да, **нет** (подчеркнуть).

- 3.2.5. Информация на пути следования к объекту: да, нет (подчеркнуть).
- 3.2.6. Перепады высоты на пути (съезды с тротуара): да, нет (подчеркнуть). Их обустройство для инвалидов на коляске: да, нет (подчеркнуть).
- 3.3. Организация доступности объекта для инвалидов – форма обслуживания <*>

№ строки	Категория инвалидов (вид нарушения)	Вариант организации доступности объекта (формы обслуживания) <***>
1	Все категории инвалидов и маломобильных групп населения <****>	ДУ
2	в том числе инвалиды:	
3	передвигающиеся на креслах-колясках	ДУ
4	с нарушениями опорно-двигательного аппарата	Б
5	с нарушениями зрения	А
6	с нарушениями слуха	А
7	с нарушениями умственного развития	А

- 3.4. Состояние доступности основных структурно-функциональных зон (объекта социальной инфраструктуры) для инвалидов и предоставляемых услуг

№ п/п	Основные структурно-функциональные зоны	Состояние доступности, в том числе для основных категорий инвалидов**
1	Территория, прилегающая к зданию (участок)	ДП-В
2	Вход (входы) в здание	ДП-В
3	Путь (пути) движения внутри здания (в т.ч. пути эвакуации)	ДЧ-И (К,О)
4	Зона целевого назначения здания (целевого посещения объекта)	ДЧ-В
5	Санитарно-гигиенические помещения	ДЧ-В
6	Система информации и связи (на всех зонах)	ДЧ-В
7	Пути движения к объекту (от остановки транспорта)	ДЧ-В

- 3.5. Итоговое заключение о состоянии доступности ОСИ: территория, прилегающая к зданию доступна условно для инвалидов. Пути движения по зданию, включая пути эвакуации условно доступны (помощь

сотрудника). Санитарно-гигиенические помещения доступны условно для инвалидов.

4. Управленческое решение

4.1. Рекомендации по адаптации основных структурных элементов объекта:

№ п/п	Основные структурно-функциональные зоны объекта	Рекомендации по адаптации объекта (вид работы)*
1	Территория, прилегающая к зданию (участок)	индивидуальные решения согласно ТСП
2	Вход (входы) в здание	индивидуальные решения согласно ТСП
3	Путь (пути) движения внутри здания (в т.ч. пути эвакуации)	технические решения невозможны
4	Зона целевого назначения здания (целевого посещения объекта)	технические решения невозможны
5	Санитарно-гигиенические помещения	технические решения невозможны
6	Система информации на объекте (на всех зонах)	индивидуальные решения согласно ТСП
7	Пути движения к объекту (от остановки транспорта)	индивидуальные решения согласно ТСП
8	Все зоны и участки	индивидуальные решения согласно ТСП

4.2. Период проведения работ - до особых указаний, по мере поступления финансовых средств, в рамках исполнения плана.

(указывается наименование документа: программы, плана)

4.3 Ожидаемый результат (по состоянию доступности) после выполнения работ по адаптации частично доступно

Оценка результата исполнения программы, плана (по состоянию доступности) удовлетворительно

4.4. Для принятия решения требуется, не требуется (нужное подчеркнуть):

4.4.1. согласование на Комиссии _____

(наименование Комиссии по координации деятельности в сфере обеспечения доступной среды жизнедеятельности для инвалидов и других МГН)

4.4.2. согласование работ с надзорными органами (в сфере проектирования и строительства, архитектуры, охраны памятников, другое - указать) _____

4.4.3. техническая экспертиза; разработка проектно-сметной документации: да, нет (подчеркнуть)

4.4.4. согласование с вышестоящей организацией (собственником объекта): да, нет (подчеркнуть)

4.4.5. согласование с общественными организациями инвалидов: да, нет (подчеркнуть)

4.5. Информация может быть размещена (обновлена) на Карте доступности

Председатель комиссии:

Заместитель директора по УВР



Г.Р. Алфёрова

Члены комиссии:

Заместитель директора по АХЧ



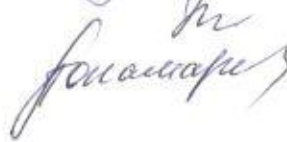
М.В. Шевцов

Заместитель директора по УВР



Г.С. Поделякина

Заместитель директора по УВР



Л.А. Понамарёва

Председатель Буденновской РО
«Всероссийское общество инвалидов»



С.В. Денисенко

Приложение № 1
к Акту обследования ОСИ
к паспорту доступности ОСИ
от «22» сентября 2018г. № 1

1. Результаты обследования:

Территории, прилегающей к зданию (участка) **МОУ СОШ №6**

г.Будённовска

Адрес объекта: **г.Будённовск, микр.7, проспект Космонавтов**

№ п / п	Наименование функционально-планировочного элемента	Наличие элемента			Выявленные нарушения и замечания		Работы по адаптации объектов	
		есть/нет	№ на плане	№ фото	Содержание	Значимо для инвалида (категория)	Содержание	Виды работ
1.1	Вход (входы) на территорию	есть	-	-	-	-	-	-
1.2	Путь (пути) движения на территории	есть	-	-	-	-	-	-
1.3	Лестница (наружная)	нет	-	-	-	-	-	-
1.4	Пандус (наружный)	есть	-	-	-	-	-	-
1.5	Автостоянка и парковка нет	нет	-	-	-	-	-	-

2. Заключение по зоне:

Наименование структурно-функциональной зоны	Состояние доступности* (к пункту 3.4 Акта обследования ОСИ)	Приложение		Рекомендации по адаптации (вид работы)** к пункту 4.1 Акта обследования ОСИ
		№ на плане	№ фото	

Территории, прилегающей к зданию	ДП-В	-	-	индивидуальные решения согласно ТСР
----------------------------------------	------	---	---	-------------------------------------------

Приложение № 2
к Акту обследования ОСИ
к паспорту доступности ОСИ
от «22» декаб 2018г. № 1

1. Результаты обследования:

2. Входа (входов) в здание **МОУ СОШ №6 г.Будённовска**
Адрес объекта: **г.Будённовск, микр.7, проспект Космонавтов**

Наименование объекта, адрес

№ п/п	Наименование функционально-планировочного элемента	Наличие элемента			Выявленные нарушения и замечания		Работы по адаптации объектов	
		есть/нет	№ на плане	№ фото	Содержание	Значимо для инвалида (категория)	Содержание	Виды Работ
2.1	Лестница (наружная)	нет	-	-	-	-	-	-
2.2	Пандус (наружный)	есть	-	-	-	-	-	-
2.3	Входная площадка (перед дверью)	есть	-	-	-	-	-	-
2.4	Дверь (входная)	есть	-	-	-	-	-	-
2.5	Тамбур	есть	-	-	-	-	-	-
	ОБЩИЕ требования к зоне							

2. Заключение по зоне:

Наименование структурно-функциональной зоны	Состояние доступности* (к пункту 3.4 Акта обследования ОСИ)	Приложение		Рекомендации по адаптации (вид работы)** к пункту 4.1 Акта обследования ОСИ
		№ на плане	№ фото	
Входа (входов) в здание	ДП-В	-		

Приложение № 3
к Акту обследования ОСИ
к паспорту доступности ОСИ
от «22» Май 2018г. № 1

1. Результаты обследования:

Наименование образовательной организации: **МОУ СОШ №6 г.Будённовска**
Адрес объекта: **г.Будённовск, микр.7, проспект Космонавтов**

Наименование объекта, адрес

№ п/п	Наименование функционально-планировочного элемента	Наличие элемента			Выявленные нарушения и замечания		Работы по адаптации объектов	
		есть/нет	№ на плане	№ фото	Содержание	Значимо для инвалида (категория)	Содержание	Виды Работ
3.1	Коридор (вестибюль, зона ожидания,)	есть	-	-	-	-	-	-
3.2	Лестница (внутри здания)	есть	-	-	-	-	-	-
3.3	Пандус (внутри здания)	нет	-	-	-	-	-	-
3.4	Лифт пассажирский (или подъемник)	нет	-	-	-	-	-	-
3.5	Дверь	есть	-	-	-	-	-	-
3.6	Пути эвакуации (в т.ч. зоны безопасности)	есть	-	-	-	-	-	-
	Общие требования к зоне							

2. Заключение по зоне:

Наименование структурно-функциональной зоны	Состояние доступности* (к пункту 3.4 Акта обследования ОСИ)	Приложение		Рекомендации по адаптации (вид работы)** к пункту 4.1 Акта обследования ОСИ
		№ на плане	№ фото	
Пути (путей) движения внутри здания (в т.ч. путей эвакуации)	ДЧ-И (К,О)	-		-

Приложение № 4 (1)
к Акту обследования ОСИ
к паспорту доступности ОСИ
от «22» мая 2018г. № 1

1. Результаты обследования:

4. Зоны целевого назначения здания (целевого посещения объекта)

Вариант 1 – зона обслуживания инвалидов наименование объекта:

МОУ СОШ №6 г.Будённовска

Адрес объекта: г.Будённовск, микр.7, проспект.Космонавтов

№ п/п	Наименование функционально-планировочного элемента	Наличие элемента			Выявленные нарушения и замечания		Работы по адаптации объектов	
		есть/нет	№ на плане	№ фото	Содержание	Значимо для инвалида (категория)	Содержание	Виды работ
4.1	Кабинетная форма обслуживания	есть	-	-	-	-	-	-
4.2	Зальная форма обслуживания	нет	-	-	-	-	-	-
4.3	Прилавочная форма обслуживания	нет	-	-	-	-	-	-
4.4	Форма обслуживания с перемещением по маршруту	нет	-	-	-	-	-	-
4.5	Кабина индивидуально-го обслуживания	нет	-	-	-	-	-	-
	Общие требования к зоне							

2. Заключение по зоне:

Наименование структурно-функциональной зоны	Состояние доступности* (к пункту 3.4 Акта обследования ОСИ)	Приложение		Рекомендации по адаптации (вид работы)** к пункту 4.1 Акта обследования ОСИ
		№ на плане	№ фото	
Зоны целевого назначения здания (целевого посещения объекта)	ДЧ-В	-	-	-

Приложение № 4 (2)
к Акту обследования ОСИ
к паспорту доступности ОСИ
от «22» мая 2018г. № 1

1. Результаты обследования:

4. Зоны целевого назначения здания (целевого посещения объекта)
Вариант II – места приложения труда

Наименование функционально-планировочного элемента	Наличие элемента			Выявленные нарушения и замечания		Работы по адаптации объектов	
	есть/нет	№ на плане	№ фото	Содержание	Значимо для инвалида (категория)	Содержание	Виды работ
Место приложения труда	нет	-	-	-	-	-	-

2. Заключение по зоне:

Наименование структурно-функциональной зоны	Состояние доступности* (к пункту 3.4 Акта обследования ОСИ)	Приложение		Рекомендации по адаптации (вид работы)** к пункту 4.1 Акта обследования ОСИ
		№ на плане	№ фото	
	ДЧ-В	-	-	

Приложение № 4 (3)
к Акту обследования ОСИ
к паспорту доступности ОСИ
от «22» мар 2018г. № 1

1. Результаты обследования:

4. Зоны целевого назначения здания (целевого посещения объекта)
Вариант III – жилые помещения

Наименование функционально-планировочного элемента	Наличие элемента			Выявленные нарушения и замечания		Работы по адаптации объектов	
	есть/нет	№ на плане	№ фото	Содержание	Значимо для инвалида (категория)	Содержание	Виды работ
Жилые помещения	нет	-	-	-	-	-	-

2. Заключение по зоне:

Наименование структурно-функциональной зоны	Состояние доступности* (к пункту 3.4 Акта обследования ОСИ)	Приложение		Рекомендации по адаптации (вид работы)** к пункту 4.1 Акта обследования ОСИ
		№ на плане	№ фото	

Приложение № 5
к Акту обследования ОСИ
к паспорту доступности ОСИ
от «22» сентября 2018г. № 1

1. Результаты обследования:

5. Санитарно-гигиенических помещений: МОУ СОШ №6 г.Будённовска

Адрес объекта: г.Будённовск, микр.7, проспект Космонавтов

№ п/п	Наименование функционально-планировочного элемента	Наличие элемента			Выявленные нарушения и замечания		Работы по адаптации объект	
		есть/нет	№ на плане	№ фото	Содержание	Значимо для инвалида (категория)	Содержание	Виды работ
5.1	Туалетная комната	есть						
5.2	Душевая/ ванная комната	нет	-	-	-	-	-	-
5.3	Бытовая комната (гардеробная)	есть	-		-	-	-	-
	Общие требования к зоне							

2. Заключение по зоне:

Наименование структурно-функциональной зоны	Состояние доступности* (к пункту 3.4 Акта обследования ОСИ)	Приложение		Рекомендации по адаптации (вид работы)** к пункту 4.1 Акта обследования ОСИ
		№ на плане	№ фото	
Санитарно-гигиенических помещений	ДЧ-В			текущий ремонт

Приложение № 6
к Акту обследования ОСИ
к паспорту доступности ОСИ
от «22» мая 2018г. № 1

1. Результаты обследования:

6. Системы информации на объекте: **МОУ СОШ № 6 г.Будённовска**
Адрес объекта: **г.Будённовск, микр.7, проспект Космонавтов**

№ п/п	Наименование функционально-планировочного элемента	Выявленные нарушения и замечания		Работы по адаптации объектов	
		Содержание	Значимо для инвалида (категория)	Содержание	Виды работ
6.1	Визуальные средства				
6.2	Акустические средства				
6.3	Тактильные средства				
	Общие требования к зоне				

2. Заключение по зоне:

Наименование структурно-функциональной зоны	Состояние доступности* (к пункту 3.4 Акта обследования ОСИ)	Приложение		Рекомендации по адаптации (вид работы)** к пункту 4.1 Акта обследования ОСИ
		№ на плане	№ фото	
Системы информации на объекте	ДЧ-В			